

Ferramenta de monitoramento baseada em nuvem, que oferece suporte à eficiência operacional e à confiabilidade.

Mimaki Cloud Technology **PICT**

O PICT coleta automaticamente o status de operação, consumo de tinta e informações de erros, permitindo o monitoramento remoto preciso das impressoras e contribuindo para operações comerciais mais eficientes.

- ✓ Gerenciamento de Produção
- ✓ Planejamento de Reabastecimento de Tinta
- ✓ Resultados operacionais etc...



Software para dar suporte ao seu fluxo de trabalho, do design à produção (incluso como padrão)

Software RIP Original
Raster Link 7

Oferece suporte à alta qualidade de impressão e operação simplificada

- Função de Economia de Tinta – Fácil de usar para qualquer pessoa.
- Compatível com saída de dados de recorte para os plotters de recorte da série CG-AR de entrada da Mimaki.

Software de Design
Simple create

Torna o processo de criação mais fácil do que nunca.

■ Especificações

Item	UJV200-160	UJV200-130
Cabeça de Impressão	Piezoelétrica	
Resolução de Impressão	Y: 600, 900, 1,200 dpi X: 600, 1,200 dpi	
Altura da cabeça	Até 2 níveis manualmente (1.5/ 2.0 mm)	
Mídia	Tamanho	Largura: 210 – 1,620 mm (8.3 – 63.8")
	Largura máxima de impressão	1,610mm (63.4")
	Diâmetro do Rolo	φ180 mm ou menos
	Peso do rolo	25 kg (55.1 lb) ou menos [45kg (99.2lb) ou menos com a opção *2]
	Diâmetro do rolo	2" ou 3"
Interface	Ethernet 1000BASE-T / USB2.0	
Energia	Monofásico AC100-120V±10% /11A ou Monofásico AC200-240V±10% /5.5A 50/60Hz±1Hz	
Consumo de energia	1.320 W (máx.), 550 W (em operação) até 4,5 W (em standby)	
Ambiente operacional	Temperatura	20–30 °C (68–86 °F)
	Umidade	35–65% Rh (sem condensação)
	Temperatura recomendada	20–25 °C (68–77 °F)
	Nível de poeira	Nível geral de escritório
Dimensões (L x P x A)	2,770 x 748 x 1,405 mm (109.1 x 29.4 x 55.3")	2,520 x 748 x 1,405 mm (99.2 x 29.4 x 55.3")
Peso	160 kg (352.7 lb)	155 kg (341.7 lb)

■ Tintas

Item	Cores	Código do Item	Observações
ELS-170 (GREENGUARD Tinta com Certificação Gold)	Cyan	ELS170-C-BA	Garrafa de 1 litro
	Magenta	ELS170-M-BA	
	Yellow	ELS170-Y-BA	
	Black	ELS170-K-BA	
	White	ELS170-W-BA	
ELS-175 (GREENGUARD Tinta com Certificação Gold)	Cyan	ELS175-C-BA	
	Magenta	ELS175-M-BA	
	Yellow	ELS175-Y-BA	
	Black	ELS175-K-BA	
	White	ELS175-W-BA	
LUS-210 (GREENGUARD Tinta com Certificação Gold)	Cyan	LUS21-C-BA	
	Magenta	LUS21-M-BA	
	Yellow	LUS21-Y-BA	
	Black	LUS21-K-BA	
	White	LUS21-W-BA	

As tintas ELS-170, 175 e LUS-210 conquistaram a certificação "GREENGUARD Gold", que garante adequação para uso em escolas e instituições médicas com base nos mais rigorosos padrões mundiais de emissão de substâncias químicas. Essas tintas praticamente não geram VOCs (*1)(*2), responsáveis pela formação de oxidantes fotoquímicos, e foram desenvolvidas para reduzir o impacto ao meio ambiente.



*1: VOC = Compostos Orgânicos Voláteis
*2: De acordo com investigações internas, não há geração de compostos orgânicos voláteis após a cura UV. No entanto, pode ocorrer emissão mínima antes da cura.

■ Velocidade de impressão (PVC / Banner / Papel Sintético)

1. Conjunto de Tintas 4 Cores			
	Modo de Impressão	Modelo -160	Modelo -130
Alta Qualidade	1200 x 1200 / 8 passadas	7,0 m²/h	6,0 m²/h
Qualidade	1200 x 600 / 6 passadas	10,0 m²/h	9,0 m²/h
Padrão	600 x 600 / 6 passadas	14,0 m²/h	13,0 m²/h
Alta Velocidade	600 x 600 / 5 passadas	19,0 m²/h	18,0 m²/h
Rascunho	600 x 600 / 4 passadas	25,0 m²/h	22,0 m²/h
2. Conjunto de Tintas 4 Cores + Cores Especiais			
	Modo de Impressão	Modelo -160	Modelo -130
Alta Qualidade	1200 x 1200 / 16 passadas	3,5 m²/h	3,0 m²/h
Qualidade	1200 x 600 / 12 passadas	5,0 m²/h	4,0 m²/h
Padrão	1200 x 600 / 8 passadas	7,0 m²/h	6,0 m²/h
Alta Velocidade	900 x 600 / 8 passadas	9,3 m²/h	8,5 m²/h
Rascunho	600 x 600 / 8 passadas	12,0 m²/h	11,0 m²/h

* As velocidades apresentadas são para impressão em camada única.
Com 2 camadas (4 Cores + Cores Especiais), as velocidades de impressão em 2 camadas são aproximadamente metade dos valores apresentados acima.

* O modo Rascunho não está disponível para PVC.

● ANOTAÇÕES:

Alguns dos exemplos deste catálogo são renderizados; Especificações, desenho e dimensões estabelecidas neste catálogo podem sofrer alterações sem aviso prévio; O nome das empresas e mercadorias usadas neste catálogo possuem registro de marca nas respectivas empresas; As impressoras a jato de tinta usam finos pontos de impressão, portanto, podem ocorrer variações de cores após a troca da cabeça de impressão. Além disso, note que se for usado várias unidades, as cores podem variar de intensidade de uma unidade para a outra; Para melhor qualidade de impressão e resultados, é necessária manutenção periódica dos equipamentos; É de responsabilidade dos clientes a ciência das leis aplicáveis ao produto e qualquer infringimento das mesmas; A Mimaki orienta a realização de testes de impressão antecipadamente à compra do equipamento.

Mimaki

Impressora a jato de tinta UV LED

UJV200 series
UJV200-160 / UJV200-130

Impressão de Alta Qualidade de Forma Simples



Matriz São Paulo

Filial Recife

Filial Blumenau

Filial Belo Horizonte

Acesse a nossa página e conheça as filiais do grupo Mimaki

brasil.mimaki.com | brasilblog.mimaki.com

Mimaki



Qualidade Superior



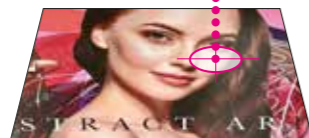
Controle preciso de gotas de tinta a partir de 4 pl

Cada gota de tinta é aplicada com precisão, garantindo imagens de alta qualidade e sem granulação.

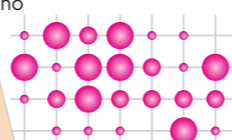
Preenchimentos sólidos com excelente qualidade utilizando tinta de alta densidade.

A combinação de três tamanhos de gotas, com controle preciso, possibilita alta qualidade de imagem e sem granulação. As gotas maiores asseguram a cobertura, enquanto as menores aprimoram os detalhes, resultando em transições ricas e alta qualidade de imagem.

Cabeça de Impressão



● Grande ● Médio ● Pequeno



Facilidade de uso

Obtenha Qualidade de imagem superior com facilidade – mesmo sem experiência prévia.

O DAS ficou ainda melhor!

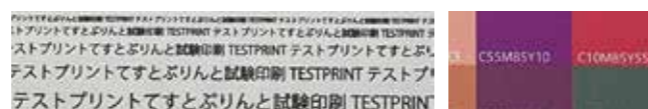
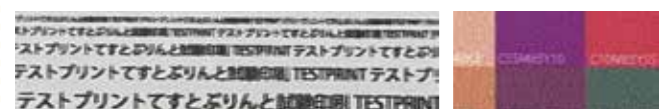
DAS2 (Sistema de Ajuste de Pontos 2)

Realize com um só toque o ajuste automático, os ajustes são consistentes independentemente do nível de habilidade do operador.

Antes do ajuste



Após o ajuste



Ajustes mais rápidos

Ajustes eficientes com menor consumo de mídia

Operação compatível com substratos coloridos e transparentes

Versatilidade

Amplie seu negócio com uma variedade de aplicações



Dê vida aos seus designs em grandes formatos



Papel de parede



Sinalização de Piso

Permite impressão em até 3 camadas (incluindo branco e verniz) para resultados sofisticados e de alto valor agregado.



Backlight Impressão em 3 camadas: Cor / Branco / Cor, garantindo cores uniformes tanto de dia quanto à noite.



Adesivos para vitrines ou fachadas Opção de impressão em 2 camadas (Cor + Branco) ou 3 camadas com aplicação de verniz.

Nova geração de tinta UV: mais segurança para você e para o meio ambiente

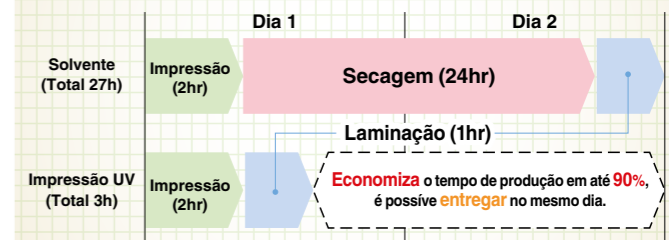
Tinta ELS

cerca de **30%** Menos odor em comparação às tintas anteriores, proporcionando uma experiência de uso aprimorada.

SVHC-Free¹ CMR-Free^{2, 3}

¹ Substâncias de alta preocupação (SVHC), que podem representar riscos significativos à saúde e ao meio ambiente
² Substâncias CMR: classificadas como cancerígenas, mutagênicas ou tóxicas à reprodução
³ Desde março de 2026, a tinta não possui classificação CMR conforme o Regulamento EU-CLP.

A impressão UV LED não requer tempo de secagem após a impressão, garantindo uma entrega mais rápida.



Velocidade de impressão confiável

4 Cores Padrão **14.0m²/h**

4 cores + cores especiais Impressão em uma única camada Padrão **7.0m²/h**

PVC / Banner / Papel sintético (modelo -160)

Design simples Cabeça de impressão de simples manutenção



O sistema de cabeça de impressão reduz o tempo de limpeza e ajuste.

O design simplificado permite um trabalho rápido e fácil.

Novo design para facilitar a operação

Painel de controle voltado para cima para facilitar a operação.

Software de design com interface simples para facilidade de uso por qualquer pessoa

Simple Create

Tão intuitivo que você não precisa de manual

Saída compatível com o Simple Create

Compatível com Windows, macOS, iOS e Android

